

# 一時保育事業「はっぴい」利用のご案内

2018.4.1

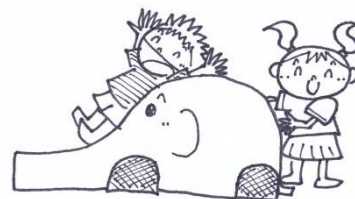
## 《利用対象者》

市内に住民票がある生後3か月から就学前の児童。

**但し、病時(感染症を含む)又は病後時(薬服用期間中)の乳幼児はご利用頂けません。**

## 《利用の要件》

- ① 保護者が疾病又は出産で入院もしくは療養の必要がある時。
- ② 保護者が災害、事故等により保育ができない時。
- ③ 保護者が親族等の看護・介護にあたる必要のある時。
- ④ 保護者が冠婚葬祭に出席する時。
- ⑤ 保護者がリフレッシュを必要とする時。
- ⑥ 保護者が短時間就労をする時。



利用時間	月～土曜日 9:00～17:00 (日・祝・12月28日～翌年1月4日は除く)		
利用場所	子育てすこやかセンター 一時保育室「はっぴい」		
利用日数	原則として児童1人あたり 月に12日間 (利用は1日1回とします)		
利用定員	1日 10名		
利用料金	3歳未満児	30分 200円	1日最大 2,800円
	3歳以上児	30分 100円	1日最大 1,400円

※ 施設点検等の為、休館することがあります。

## 《利用料金》 保育時間は一時保育利用申請書に記入された時間となります。

- ※ 料金は前払いです。利用料金は、一時保育利用申請書(許可書)に記載された時間(利用前日正午時点での予約時間)を基準に請求いたします。当日の延長はできません。
- ※ 利用許可開始時刻より早く来られた場合は、お待ち頂くことになります。
- ※ 利用許可終了時刻より早くお迎えがあった場合でも、利用料金の返金はいたしません。
- ※ 利用許可終了時刻までにお迎えがない場合は、実際にお迎えがあった時間までの利用料金を請求させていただきます。(5分以上遅延されますと30分単位で料金が加算されます。)
- ※ 料金は、できるだけお釣りのないようにご用意ください。
- ※ 送迎は、保護者または成人の方でお願いいたします。



## 《受付》 ご予約は先着順となり、30分単位でできます。

- ※ 登録・予約・取消・変更及び各申請書ご記入の受付時間は下記の通りです。
  - 登録・・・<月～金曜日> 10:00～16:00 <土曜日> 9:00～12:00
  - 予約・取消・変更及び各申請書ご記入・・・<月～金曜日> 9:00～17:00 <土曜日> 9:00～12:00 (緊急時は、土曜日午後も受付いたします。)
- ※ 登録には15分程度、各申請書の受付には1件につき5分程度かかりますので、お時間に余裕をもってお越しください。
- ※ 9:00～10:00と16:00～17:00は、当日ご利用の方で大変混み合います。その為、その時間帯は、当日ご利用の方を優先させていただき、その他の方はお待ち頂く場合があります。ご了承ください。

	登録受付	予約受付	予約取消・変更受付
受付場所	窓口	窓口 又は 電話 (電話受付は登録は済んでいる方のみ)	窓口 又は 電話
受付期間	随時	利用日1ヶ月前～利用前日正午 (利用日1ヶ月前が、日・祝・日にちが合わない場合は翌開所日になります。)	事前～利用前日正午 (取消は利用日も含む)
書類	一時保育登録申請書 (書類はダウンロードできます)	一時保育利用許可申請書	一時保育利用取消・変更申請書
書類提出期限	その場で記入	利用開始までに記入	1週間以内に記入

※一時保育利用許可申請書は持ち帰りができます。(1回1枚)

### 《予約取消・変更》

- ※ 予約の内容に取消・変更が生じた場合は、速やかにお知らせください。緊急の取消の場合は、留守番電話に「登録番号、お子様のお名前、利用日、取消理由」を録音してください。
- ※ 利用日 6 日前以降の予約の取消及び予約日の変更は、利用回数 1 回にカウントします。  
(例) 4/11 (月) 利用の場合 ⇒ 4/5 (土) からカウントされます。
- ※ 利用日、利用時間等の変更は、空き状況によりご希望に添えない場合があります。

### 《その他》

- ※ 利用許可開始時刻に遅れて来られる場合は、申請時もしくは事前にご連絡ください。
- ※ **利用許可開始時刻から 1 時間 30 分経っても、連絡なしで来られない場合は「キャンセル」とみなし、利用回数 1 回とさせていただきます。(当センターからの確認連絡はいたしません。)**
- ※ 利用申請時に記入していただく『緊急連絡先』は、災害時や緊急時に送迎者以外で必ずお迎えが可能な方を記入してください。
- ※ 体調不良(37.5 度以上の発熱・下痢・嘔吐など)の時は、保護者の方に連絡させていただき、様子次第で利用許可終了時刻前でもお迎えをお願いすることがあります。

### 《警報に伴う休館について》

- ※ 「大阪府全域」または「北大阪(茨木市)」に、「暴風警報」ならびに「暴風雨警報」または「特別警報」が発令された場合と、「震度 5 弱以上の地震が起こった場合」は**臨時休館**となります。下記をご確認ください。

7:00 時点で上記警報発令中の場合	午前 臨時休館
正午(12:00)までに上記警報解除の場合	13:00~ 開館
正午(12:00)までに上記警報が解除されていない場合	終日 臨時休館

- ※ ご利用途中で警報が発令された場合は、速やかにお迎えをお願いいたします。

### 《持ち物》

★利用許可書 → 送迎時にご提示ください。

★健康保険証のコピー

★聞き取りカード(事前に記入)

お迎え時に返却します。

お忘れの場合は取りに帰って頂くことになりますので、必ずご持参ください。

**持ち物すべて(衣類、靴、お弁当、おやつなど)に必ずお名前をフルネームでご記入ください。  
ご記名のないものにつきましては、責任を負いかねます。**

- ※ お茶・水分(9:00~17:00 ご利用のお子様や夏期は多めにお持ちください。)
- ※ 着替え一式(Tシャツ・トレーナー・ズボン・パンツ)を、スーパーの袋に入れて必ず 1 組以上お持ちください。  
(時間や必要年齢に応じてお持ちください。また、夏期は多めにお持ちください。)
- ※ 夏季(6月中旬~9月中旬)はフェイスタオル 1 枚と着替えをもう 1 組(シャワー用)お持ちください。
- ※ 春季・秋季は上着を 1 枚(外遊び用)お持ちください。
- ※ お弁当(4~10 月は保冷剤を入れてください。)\*おしぼり・箸・スプーン・フォーク・器・エプロン等
- ※ おやつ(要冷蔵のおやつには、4~10 月は保冷剤を入れてください。)
- ※ <必要年齢児>ミルク・哺乳瓶等 ← (飲む回数分+予備 1 回分)  
おむつ(布・紙どちらでもOK)(9:00~17:00 ご利用のお子様は多めにお持ちください。)  
おしりふき

### お弁当・おやつについて

- お弁当は 12:00 をまたいで、または 12:00 までのご利用の方のみ(12:00 までのご利用の場合は軽食)お持ちください。
- 昼食時間は 11:40~12:20 頃です。12:00 からご利用の方はできるだけ昼食を済ませてお越しください。
- おやつ時間は 14:40~15:20 頃です。おやつはこの時間帯をご利用の方のみお持ちください。

### 《登所時のお願い》

- ※ 「検温」は当日の朝、必ずご家庭で済ませてからお越しください。
- ※ 薬類・冷凍母乳はお預かりできません。



### 《個人情報の取扱いについて》

申請の際に取得した個人情報については、適切に保管し、他の目的には一切使用いたしません。

パソコン (子育てすこやかセンターホームページ内はっぴいのページにあります。)

<http://ibaraki-sukoyaka.main.jp/childcare.html>

携帯電話 <QRコードをご利用ください。>

<http://npo-hotchpotch.org/cgi-bin/yoyaku1/yoyaku.cgi?mode=show>

- はっぴいの予約状況をパソコンまたは携帯電話からご覧いただけます。上記アドレスにアクセスしてください。

問い合わせ先

茨木市立子育てすこやかセンター

TEL 072-663-1000

受付時間 <月~金曜日> 9:00~17:00 <土曜日> 9:00~12:00

